

Foro de Participación

Itinerario ciclable Pamplona-Tudela

Gobierno de Navarra  Nafarroako Gobernua

Noviembre y Diciembre, 2024


Nasuvinsa
Navarra de Suelo y Vivienda, S.A.



I – PROCESO DE INFORMACIÓN Y PARTICIPACIÓN

I – INFORMACIÓN Y PARTICIPACIÓN

Redacción proyecto itinerario ciclable Norte-Sur de Navarra- PRSIS

PROMOTOR:

Dirección General de Transportes y Movilidad Sostenible
del
Gobierno de Navarra

PLANIFICACIÓN QUE MAXIMICE EL
INTERÉS PÚBLICO GÉNERAL:

Interés en fomentar la Movilidad Sostenible
impulsando Infraestructuras ciclables Norte-
Sur de Navarra

PDMAN

**Plan Director de Movilidad Activa
de Navarra:**

Contempla como ruta de interés la
conexión Pamplona-Tafalla-Tudela

POCTEFA es un programa europeo de
cooperación transfronteriza:

España- Francia - Andorra.

Objetivo Político 5:

“Una Europa más cercana a su ciudadanía”

**TEXTO REFUNDIDO LEY FORAL DE ORDENACIÓN DEL
TERRITORIO Y URBANISMO.**

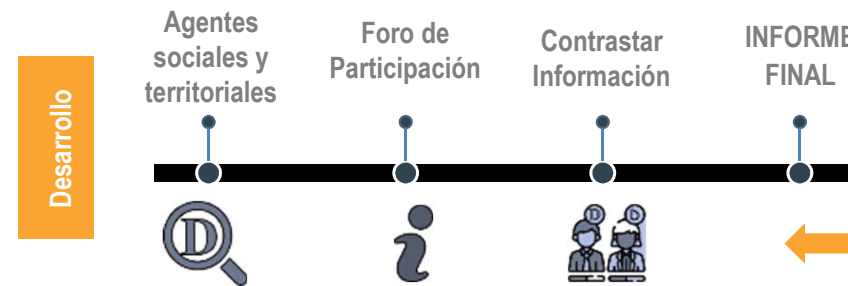
ARTÍCULO 7. PARTICIPACIÓN CIUDADANA (apartados 3 y 4)

I – INFORMACION Y PARTICIPACIÓN

Se pretende facilitar el acceso a la información y la participación



LEY FORAL 5/2018, DE 17 DE MAYO, DE TRANSPARENCIA, ACCESO A LA INFORMACIÓN PÚBLICA Y BUEN GOBIERNO



FORO PARTICIPACIÓN PRESENCIAL

CONTRASTE: <https://www.nasuvinsa.es/es/informacion-util/procesos-de-participacion>

participacionpublica@nasuvinsa.es



II –MOTIVACION

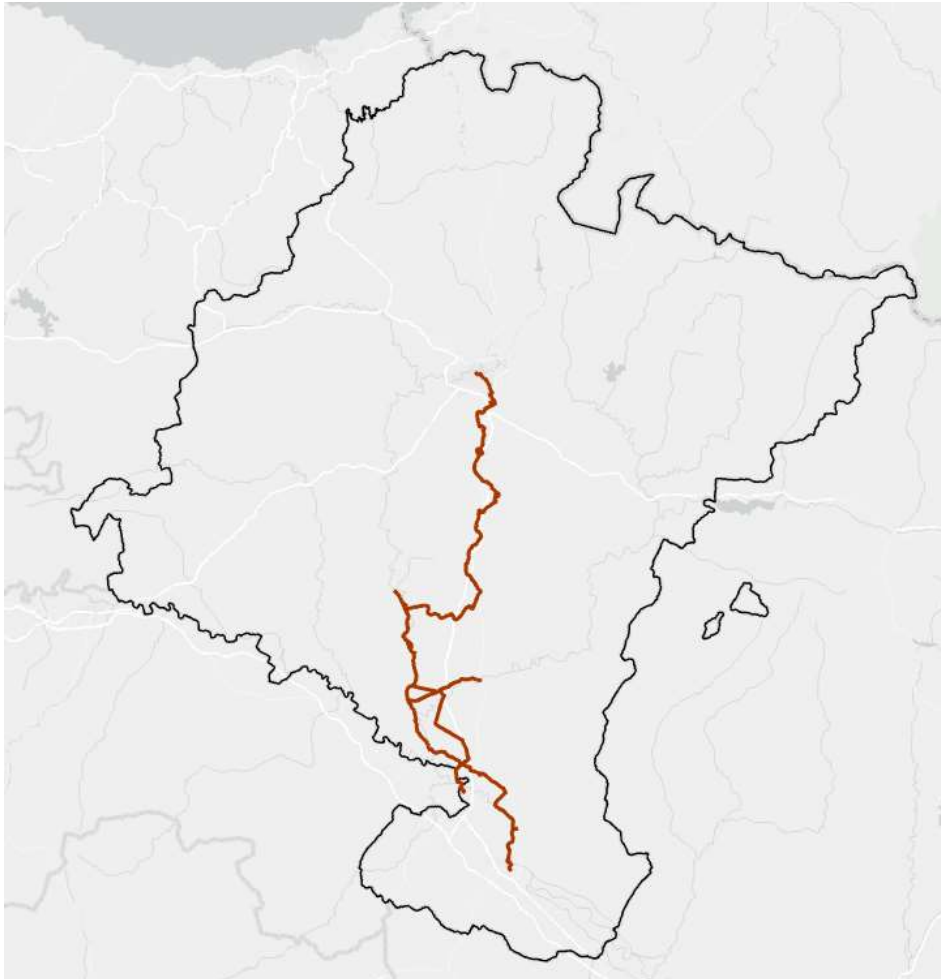
II – MOTIVACIÓN

Proyecto de itinerario ciclable Pamplona-Tudela

Redacción Proyecto de itinerario ciclable de conexión Norte-Sur de Navarra-PRISIS:

- 7.1. Fomentar la movilidad sostenible, mediante el impulso de infraestructuras ciclistas y ciclables:
Conexión ciclable Pamplona-Tudela
- 7.2. Mejorar calidad de vida de la ciudadanía.
- 7.3. Impulsar empleo.
- 7.4. Impulsar cicloturismo.

II – MOTIVACIÓN



Trazado ruta ciclable Pamplona -Tudela



Municipios afectados por la ruta

Redacción Proyecto

Infraestructura ciclable Norte-Sur de Navarra- PR SIS

Delimitación del trazado de la ruta.	Delimitación de las diferentes alternativas de trazado.	Delimitación zonas del proyecto: 1- V.Aranguren–C. Galar-V. Elorz/Noain 2- Beriain–Tiebas-Muruarte de Reta 3-Unzué/Untzue–Olóriz/Oloritz–Barásoain–Garínoain–Pueyo/Puiu 4-Tafalla-Olite 5-Miranda de Arga – Falces 6-Peralta–Funes–Marcilla– Caparroso 7-Villafranca – Milagro – Cadreita 8-Castejón- Valtierra – Arguedas - Tudela	Delimitación en cada zona, de los diferentes tramos de conexión: - Tramos urbanos. - Tramos interurbanos.	Establecimiento de las determinaciones relevantes del trazado: -longitud -anchura -firme
---	--	--	--	--



III – DETERMINACIONES

III – DETERMINACIONES ZONA 1- PAMPLONA-NOAIN

Ficha 1 . Tramo: V. Aranguren-Noain – Galar – Beriáin – Tiebas Muruarte de Reta

RESUMEN FICHA:

- LONGITUD POR TRAMOS:

- TRAMO URBAMO: 14 km
- TRAMO INTERURBANO – Movilidad diaria: 12,1 km
- TRAMO RECREATIVO : 13,4 km

- EJECUCIÓN DE INFRAESTRUCTURAS NECESARIAS:

- FIRME
- PASARELAS: No
- CRUCES: Si



III – DETERMINACIONES ZONA 2- UNZUÉ/UNTZUE – OLÓRIZ/OLORITZ – BARÁSOAIN – GARÍNOAIN – PUEYO/PUIU

Ficha 2 . Tramo: Unzué/Untzue – Olóriz/Oloritz – Barásoain – Garínoain – Pueyo/Puiu

RESUMEN FICHA:

- LONGITUD POR TRAMOS:

- TRAMO URBANO: 3 km
- TRAMO INTERURBANO – Movilidad diaria: 26,7 km
 - Alternativa 1: 5,9 km
 - Alternativa 2: 7,0 km
- TRAMO RECREATIVO : 8,4 km

- EJECUCIÓN DE INFRAESTRUCTURAS NECESARIAS:

- FIRME
- PASARELAS: No
- CRUCES: Si



III – DETERMINACIONES ZONA 3- TAFALLA – OLITE/ERRIBERRI

Ficha 3 . Tramo: Tafalla – Olite/Erriberri

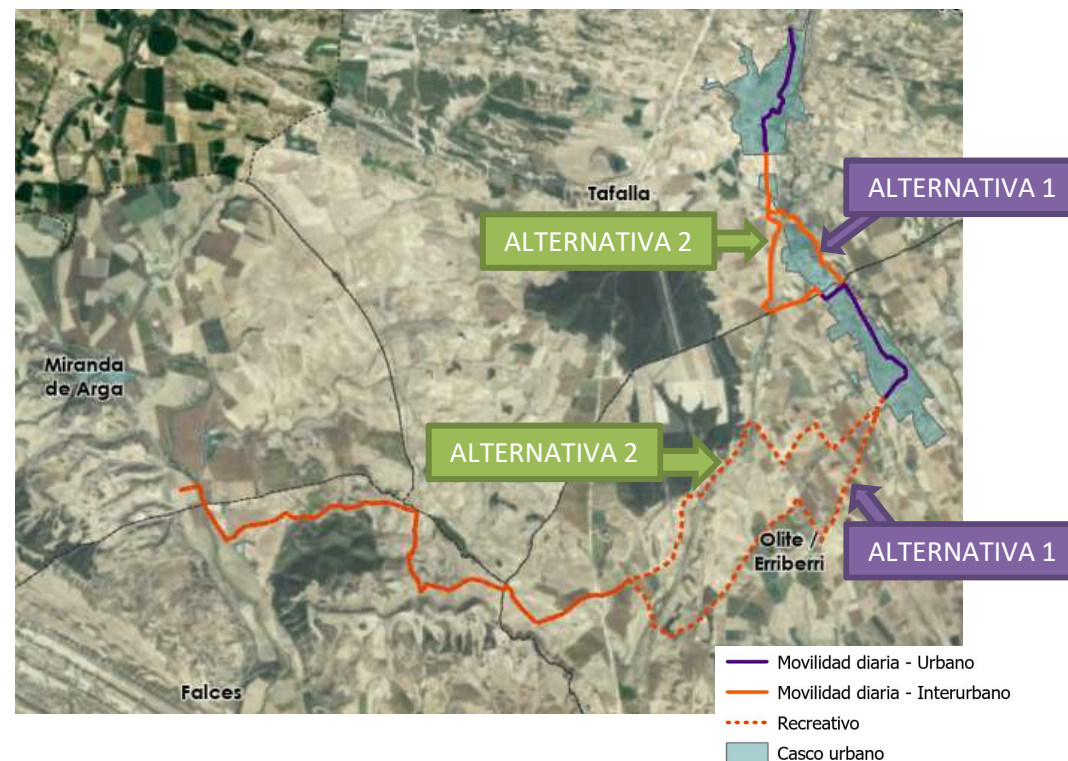
RESUMEN FICHA:

- LONGITUD POR TRAMOS:

- TRAMO URBANO: 8,6 km
- TRAMO INTERURBANO – Movilidad diaria
 - Alternativa 1: 4,3 km
 - Alternativa 2: 3,8 km
- TRAMO RECREATIVO
 - Alternativa 1: 27,5 km
 - Alternativa 2: 26,1 km

- EJECUCIÓN DE INFRAESTRUCTURAS NECESARIAS:

- FIRME
- PASARELAS: Si
- CRUCES: Si



III – DETERMINACIONES ZONA 4- MIRANDA DE ARGÁ – FALCES - PERALTA – FUNES – MARCILLA – CAPARROSO

Ficha 4 . Tramo: Miranda de Argá – Falces - Peralta/Azkoien – Funes – Marcilla – Caparroso

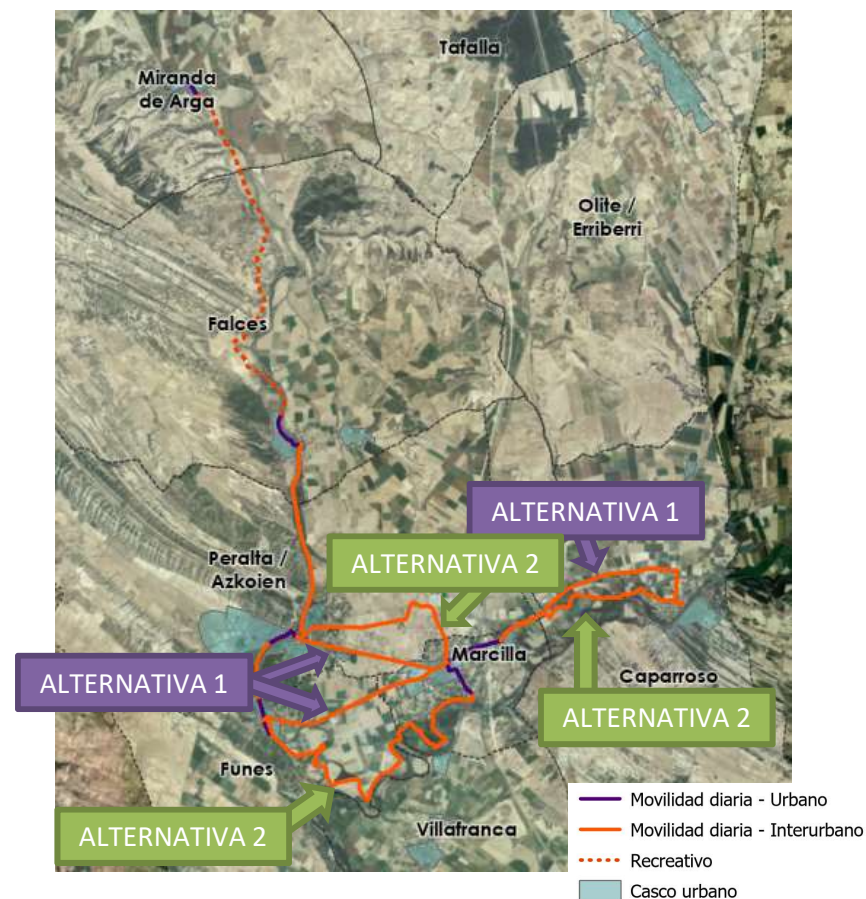
RESUMEN FICHA:

- LONGITUD POR TRAMOS:

- TRAMO URBAMO: 8,6 km
- TRAMO INTERURBANO – Movilidad diaria
 - Alternativa 1: 31,6 km
 - Alternativa 2: 44,6 km
- TRAMO RECREATIVO : 15,8 km

- EJECUCIÓN DE INFRAESTRUCTURAS NECESARIAS:

- FIRME
- PASARELAS: No
- CRUCES: Si



III – DETERMINACIONES ZONA 5- VILAFRANCA – MILAGRO – CADREITA

Ficha 5 . Tramo: Villafranca – Milagro – Cadreita

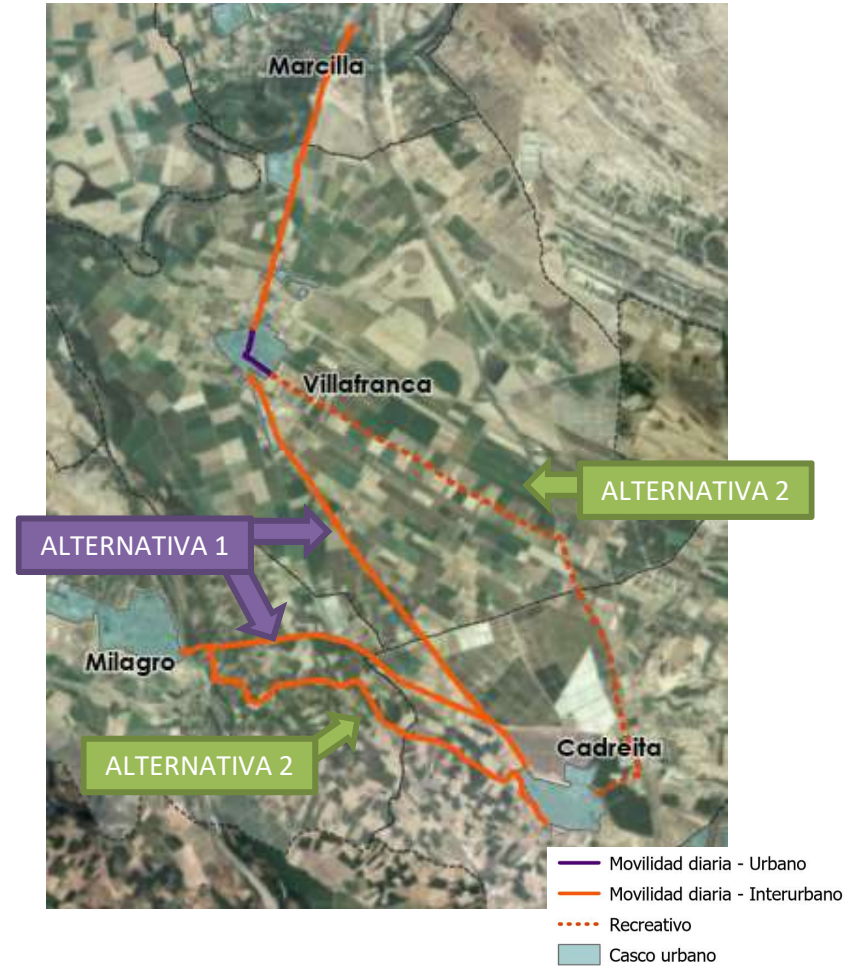
RESUMEN FICHA:

- LONGITUD POR TRAMOS:

- TRAMO URBAMO: 1,3 km
- TRAMO INTERURBANO – Movilidad diaria
 - Alternativa 1: 18,8 km
 - Alternativa 2: 13,0 km
- TRAMO RECREATIVO
 - Alternativa 2: 12,5 km

- EJECUCIÓN DE INFRAESTRUCTURAS NECESARIAS:

- FIRME
- PASARELAS: No
- CRUCES: Si



III – DETERMINACIONES ZONA 6- CASTEJÓN - VALTIERRA – ARGUEDAS - TUDELA

Ficha 6 . Tramo: Castejón - Valtierra – Arguedas - Tudela

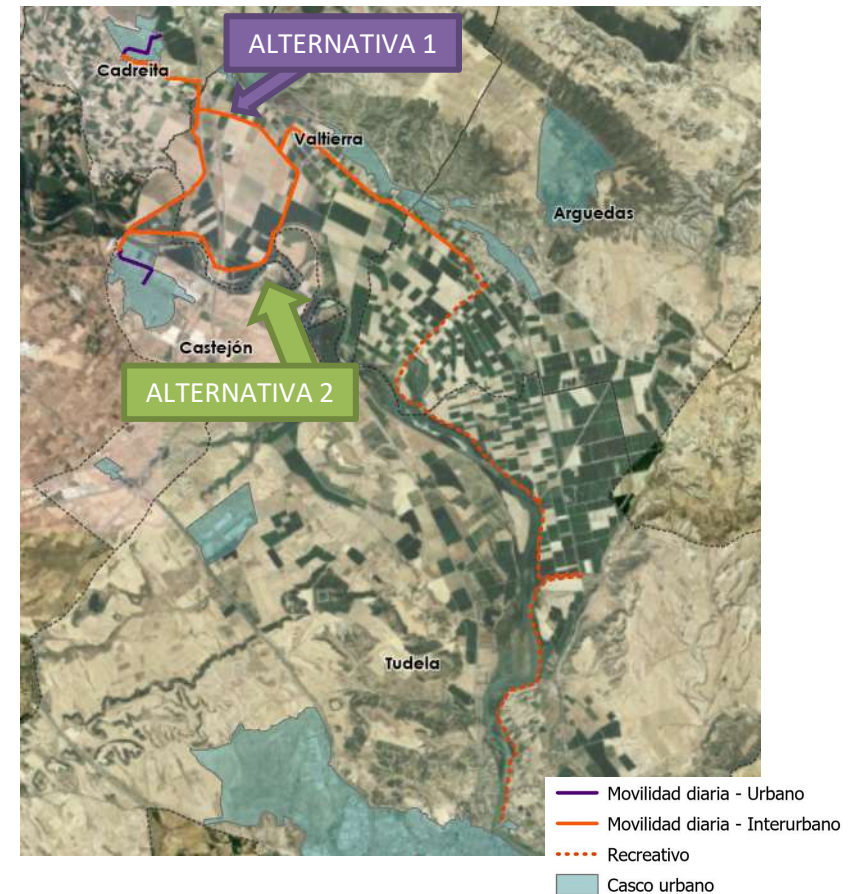
RESUMEN FICHA:

- LONGITUD POR TRAMOS:

- TRAMO URBAMO: 3,3 km
- TRAMO INTERURBANO – Movilidad diaria
Alternativa 1: 18,9 km
Alternativa 2: 21,6 km
- TRAMO RECREATIVO 23,4 km

- EJECUCIÓN DE INFRAESTRUCTURAS NECESARIAS:

- FIRME
- PASARELAS: No
- CRUCES: Si





IV – OPINIONES, PROPUESTAS Y RECOMENDACIONES

IV – OPINIONES, PROPUESTAS Y RECOMENDACIONES.

Ruta ciclable
Norte-Sur de
Navarra.

Impulsar la Movilidad Sostenible.

Conexión ciclable municipios.

Pamplona-
Tudela:

Tramos ciclables para la movilidad diaria.

Tramos ciclables para actividad lúdica.

Alguna otra cuestión...





V – PRÓXIMOS PASOS

Elaboración Acta de Trabajo con las propuesta y opiniones apuntadas en el Foro

ACTA DE REUNION DE TRABAJO			
Comité o Grupo:	Acta No:		
Citada por:	Fecha:		
Coordinador:	Hora inicio:	Fin:	
Secretario:	Lugar:		

PARTICIPANTES			
No.	Nombre	Cargo	Teléfono
1			
2			
3			
4			



**Contraste aportaciones.
Buzón online.
Comunicación a Agentes Interesados.**

<https://www.nasuvinsa.es/es/informacion-util/procesos-de-participacion>



participacionpublica@nasuvinsa.es

MUCHAS GRACIAS

